

## ORIENTAÇÕES AO PACIENTE

O Hospital e Maternidade Cristo Rei coloca-se inteiramente à sua disposição e de seus familiares para acolhê-lo em momento tão delicado. Esteja certo que nossa equipe composta por médicos, enfermeiros, farmacêuticos, fisioterapeutas, nutricionistas, e demais profissionais de saúde estarão dedicados a trabalhar incessantemente para o seu pronto restabelecimento. Esperamos que a estada em nossas dependências seja rápida e tranqüila e que possamos atendê-lo com o que há de melhor, em relação a equipamentos, técnicas e principalmente oferecendo todo o cuidado de maneira humana e calorosa.

### DIRETRIZES DE FUNCIONAMENTO:

#### HORÁRIOS DAS REFEIÇÕES:

Café da manhã: 8h às 9h

Almoço: 11:30h às 12:30h

Lanche: 15h às 16 h

Jantar: 17h às 18h

Ceia : 20h às 21h

### PROIBIDO ENTRADA MENOR 12 ANOS

#### HORÁRIOS DAS VISITAS

- Enfermaria: **19:30 hs às 21:30hs**, uma pessoa por vez.

Gestantes, menores de 18 anos e maiores de 60 anos tem direito a um acompanhante, Enfermaria feminina acompanhantes sexo feminino.

Para **Gestantes pré e pós parto** o acompanhante da sua livre escolha;

- Apartamento: **08hs às 21:30 Hs**, duas pessoas por vez.

Direito de um acompanhante independente do sexo;

**“Respeite os horários de visita para não atrasar o**

### trabalho da equipe junto ao paciente”

- Ao chegar à portaria se informe para saber se a visita está liberada, caso não esteja, aguarde até a liberação;
- Não deixe bolsas, sacolas e outros pertences nas enfermarias e apartamentos, pois o hospital **NÃO** se responsabiliza por objetos de valor pertencentes aos pacientes e/ou acompanhantes;
- O médico realiza visitas diárias, preferencialmente pela manhã, onde é divulgado boletim médico. É proibido repassar quaisquer informações do paciente pelo telefone;
- É proibido o acesso de crianças menores de 12 anos;
- O hospital fornece refeição para um acompanhante apenas: de gestantes, menores de 18 anos e maiores de 60 anos.
- Os acompanhantes deverão ser maiores de 18 anos, ter condições físicas e emocionais equilibradas, não ser gestante. Nos casos de crianças menores de 18 anos e idosos será obrigatório um acompanhante em tempo integral;
- É expressamente proibido fumar nas dependências do hospital. O fumo é tão prejudicial a você, quanto ao paciente e ao meio hospitalar;
- Fale em voz baixa em ambiente hospitalar, Evite o uso do celular ( utilize modo silencioso/vibratório) . O **SILÊNCIO É PARTE DO TRATAMENTO.**
- Todas as informações adquiridas no ambiente hospitalar devem ser mantidas em sigilo, preservando assim, a ética profissional e pessoal.

### ATENÇÃO ACOMPANHANTES E VISITANTES

A **infecção hospitalar** é uma doença grave, de tratamento bastante difícil, causadas por bactérias que se desenvolvem dentro do hospital, e que, portanto, são mais resistentes ao tratamento.


Essa doença tem cura, mas deve-se tomar uma série de cuidados para preveni-la, que são as chamadas práticas de higiene; são regras simples, fáceis de serem seguidas e

servem para proteger a nossa saúde e a do bebê hospitalizado, principalmente contra os pequenos inimigos invisíveis que são aqueles que ficam flutuando no ar (bactérias e vírus).

Para garantir a segurança de nossos pacientes, solicitamos que os visitantes:

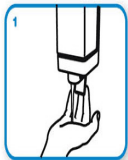
- Lavar as mãos antes e após o contato com o paciente;
- Evite beijar o bebê na face e nas mãozinhas, pois nossa boca contém microorganismos (vírus e bactérias), e como todo bebê leva a mãozinha à boca, ele pode ser contaminado;
- Quando estiver com resfriado ou doenças infecciosas (como diarreia, conjuntivite) comunique a equipe responsável pela unidade, ou evite realizar a visita;
- A área de circulação dos visitantes se limita **EXCLUSIVAMENTE** ao leito. **NÃO É PERMITIDA** a visita a outros pacientes;
- Para sua segurança e controle de infecção, não é permitida a entrada de flores nos apartamentos/enfermarias, pois as plantas são veículos de microorganismos;
- Durante a visita os celulares devem permanecer desligados. **NÃO É PERMITIDO** o uso no leito do paciente;
- É **PROIBIDO** se alimentar ou levar qualquer tipo de alimento para o leito do paciente, salvo com autorização prévia;
- Não sente na cama do paciente ou em leitos desocupados, bem como não comer de sua comida, usar o mesmo copo e não deixar cair no chão restos de comida;
- Converse com o paciente somente assuntos positivos, contribuindo para o seu bem-estar e pleno restabelecimento;
- Não mexa em aparelhos, soros, drenos e/ou frascos ligados ao paciente;
- Ajude a **manter o silêncio**, respeitando assim o repouso do paciente;
- Colabore na manutenção da limpeza e organização do ambiente hospitalar..

# Lavagem das mãos

 Duração total do procedimento: 40-60 seg.



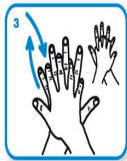
Molhe as mãos com água



Aplique sabão suficiente para cobrir todas as superfícies das mãos



Esfregue as palmas das mãos, uma na outra



Palma direita sobre o dorso esquerdo com os dedos entrelaçados e vice versa



Palma com palma com os dedos entrelaçados



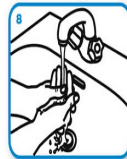
Parte de trás dos dedos nas palmas opostas com os dedos entrelaçados



Esfregue o polegar esquerdo em sentido rotativo, entrelaçado na palma direita e vice versa



Esfregue rotativamente para trás e para a frente os dedos da mão direita na palma da mão esquerda e vice versa



Enxague as mãos com água



Seque as mãos com toalhete descartável



Utilize o toalhete para fechar a torneira se esta for de comando manual



Agora as suas mãos estão seguras.



Hospital  
**Cristo Rei**

501 Sul, Av Lo 13 - Conj. 02 - Lote 02

Cep 77016-010

Tel: 63- 3215-9600

Senha wifi

Login: hcr\_paciente

Senha: hospital



Hospital e Maternidade Cristo Rei



**MANUAL DE ORIENTAÇÕES  
AO PACIENTE E VISITANTE**